

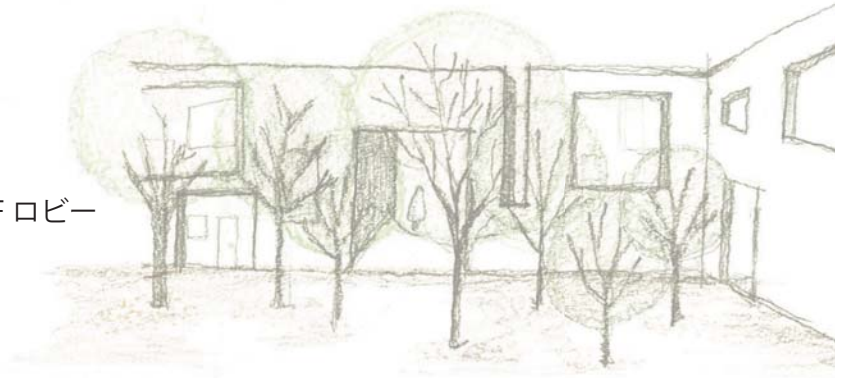
# 国士舘大学 卒業・修士設計展 2013

会 期：3月4日 (月)～3月16日 (金)

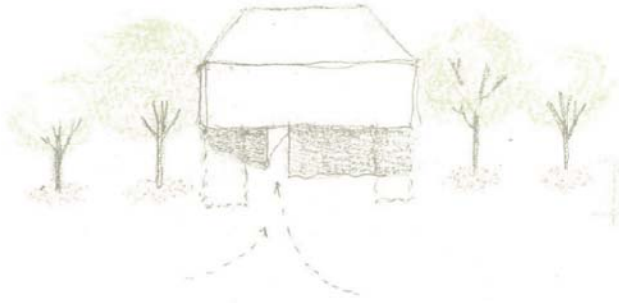
時 間：10:00～16:00

講評会：3月14日 (水) 15:00～

会 場：国士舘大学 世田谷キャンパス 図書館1Fロビー



Entrance Gate sky Cube.



2012年度 修士設計

- ・パヴィリオン建築における素材の扱ひ方に関する研究  
-サーベントイン・パヴィリオンを通して-
- ・ペDESTリアン・デッキ設置型の駅前広場に関する研究
- ・公共美術館における空間後世と設計手法に関する研究
- ・日本の美意識における空間統合に関する研究  
-重盛三玲庭園の造形手法を通して-
- ・新旧の統合部に着目した歴史的建築の更新手法に関する研究  
-金沢町家を既存建築とした更新手法の実践を通して-

鈴木大輔

都築和義

金井良介

森本毅

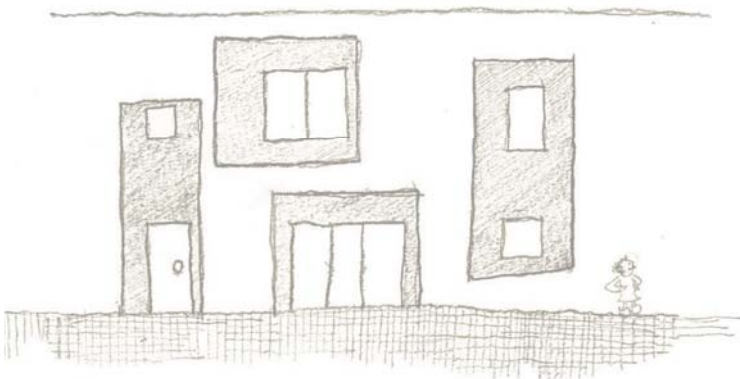
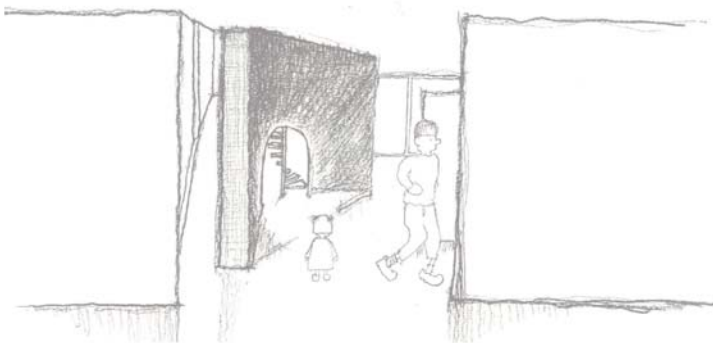
堀上明達

## 作品介绍

2012年度 卒業設計

- ・ため池と。
- ・半分の領域
- ・記憶の継承として
- ・道の駅 -地域活性化施設-
- ・TOKYOヘドロ
- ・下ノ谷えんにち
- ・あしおとのすみか

相馬亜美  
内山雄介  
平野恵人  
石井成典  
石塚諒  
津野晃宏  
石井ひかる



## お問い合わせ

〒154-8515

東京都世田谷区世田谷 4-28-1

国士舘大学理工学部建築学系

国広研究室・南研究室

Tel:03-5481-3287 (南研究室)

Twitter:@minamilab

@kunihiroken

国士舘大学  
世田谷キャンパス

