

New Plat 2013

—Rebirth of the city edge in Tokyo—

ニュー・プラット 2013 —東京・築地再生計画案—

Exhibition of Minami Laboratory, Kokushikan University

国土舘大学南研究室プロジェクト展



2013年6月11日(火)ー6月22日(土)

11:00ー19:00 [日曜休]

主催 | 国土舘大学理工学部建築学系 南泰裕研究室

会場 | 南洋堂書店4階 N+ ギャラリー

入場無料

New Plat 2013

-Rebirth of the city edge in Tokyo-

ニュー・プラット 2013 —東京・築地再生計画案—

21世を迎えて10年余り、日本全体の低成長経済にもかかわらず、東京では六本木や丸の内、渋谷といった繁華街を中心に、大規模再開発が次々と行われ、都市の構造が大きく書き換えられてきた。

東京都心は、おしなべて高層化が進み、一方で古い超高層や公共建築、首都高速といった社会資本の多くが老朽化して、リストラクチャリングの時節を迎えつつある。

現在、その東京再生の大きな課題の一つとなっているのが、築地市場である。

1935年に開場した築地市場は、世界最大級の水産物を扱う市場として、関東圏の食物を広範に支えてきた。しかし近年、老朽化と過密化が進み、近い将来に豊洲への市場移転が決定している。

そこで、移転後の広大な築地市場跡地に、都市再生のための新しいプラットフォームとなる施設計画を提案する。

東京駅からほど近い、湾岸に面した都市の最先端に、「メガストラクチャー」とも「縮小する都市」とも異なる、次世代の都市空間のあり方を、描き出しておきたい。(南泰裕)

New Plat 2013 -Rebirth of the city edge in Tokyo-

国土舘大学南研究室プロジェクト展

会場 | 南洋堂書店 4階 N+ ギャラリー

会期 | 2013年6月11日(火) - 6月22日(土) [日曜日]

主催 | 国土舘大学理工学部建築学系 南泰裕研究室

協力 | 南洋堂書店

問い合わせ | 〒154-8515 東京都世田谷区世田谷 4-28-1

国土舘大学理工学部建築学系 南泰裕研究室

Tel. 03-5481-3287

Mail. minami_ken942@yahoo.co.jp

Facebook / Twitter @minamilab

会場には会期期間中ほぼ毎日、研究室のメンバーが常駐し、皆様のご来場をお待ちしております。



プロジェクト参加メンバー

- 研究生 津久井寛之
- 修士2年 千明弘典 薛也
- 修士1年 内山雄介 相馬亜美
津野晃宏
- 学部4年 大平悟 熊坂さやか
倉持俊 小林大輝
森麗美
- 学部3年 内田薫 韓雨霖
貢藤拳斗 近藤勇人
佐藤敦 菟池真里香
藤平純輝 正木絵里
森田尚実

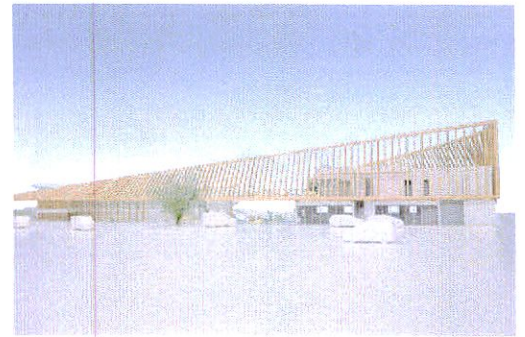
南泰裕

〒101-0051 東京都千代田区神田神保町 1-21

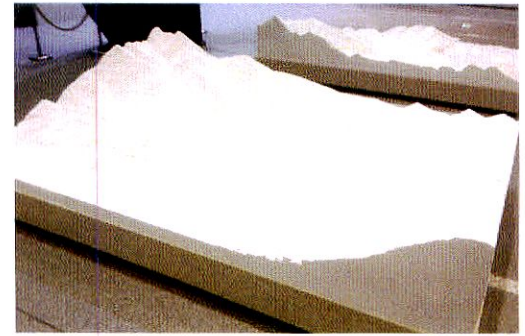
Tel.03-3291-1338

地下鉄神保町駅より徒歩5分 JR 御茶ノ水駅より徒歩8分

□南泰裕研究室プロジェクト例



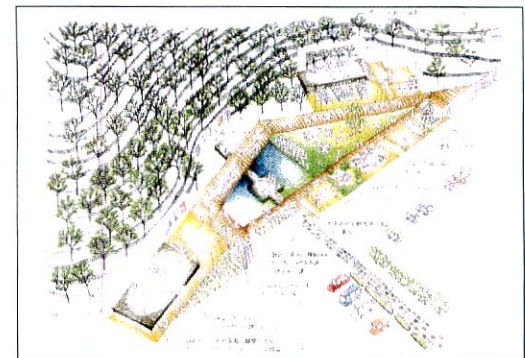
T 駅計画案 (2011)



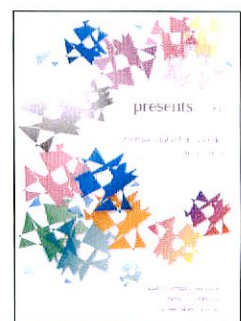
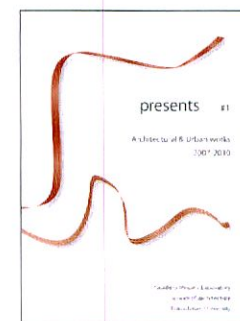
「失われた街」展 - 震災復興模型製作 - (2011)



「TreesSquare」キャンパスフォリー・プロジェクト (2012)



Iホール計画案 (2013)



研究室活動記録集 presents #1 #2
南洋堂書店にて販売中!